

Portal de Gestión de la Información en el área de Recursos Humanos

Le presentamos la mejor manera de implementar un Cuadro de Mando en el área de Recursos Humanos. Una solución capaz de poner al alcance de la Dirección información decisiva para la toma de decisiones: monitorizar el cumplimiento de los objetivos de la compañía, obligaciones legales y otros indicadores clave, y sus desviaciones.

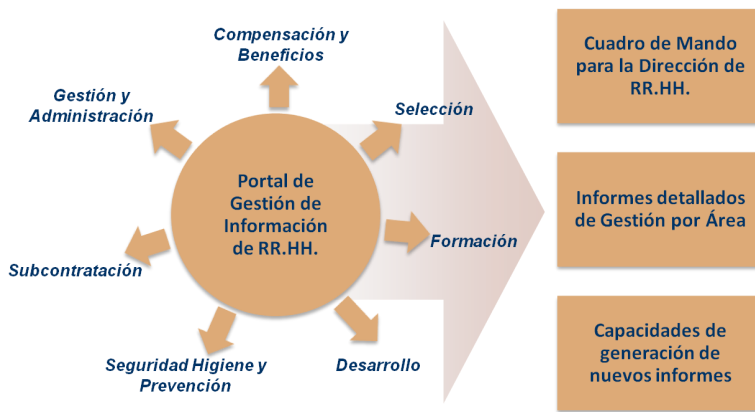
CONTENIDO

Descripción funcional	2
Características	2
Beneficios	3
Especificaciones	4
¿Por qué Insa?	4

¿Cómo funciona?

Descripción Funcional

El Portal de Gestión de la Información en el área de Recursos Humanos, permite cubrir todas las necesidades de reporting en un único producto. De una manera fácil y rápida, usted podrá definir indicadores y cuadros de mando para las siguientes áreas:



➤ En tan solo **6 semanas** usted podrá disponer de **Cuadros de Mando e informes adaptados** a los datos de su empresa.

➤ Esta **completa solución**, incluye los programas de extracción y carga de datos para los principales aplicativos de Gestión de RR.HH.

➤ Se trata por tanto de un proyecto **sencillo y muy acotado**, que le permitirá un control total de datos relevantes para todas las áreas de Recursos Humanos.

Principales características:

Solución de Reporting Integral

Se trata de una solución integral que incluye informes, alarmas y cuadros de mando por área, obtenidos a partir de los indicadores de negocio, dimensiones y jerarquías implementadas en el modelo de gestión y el datawarehouse integrado en la solución.

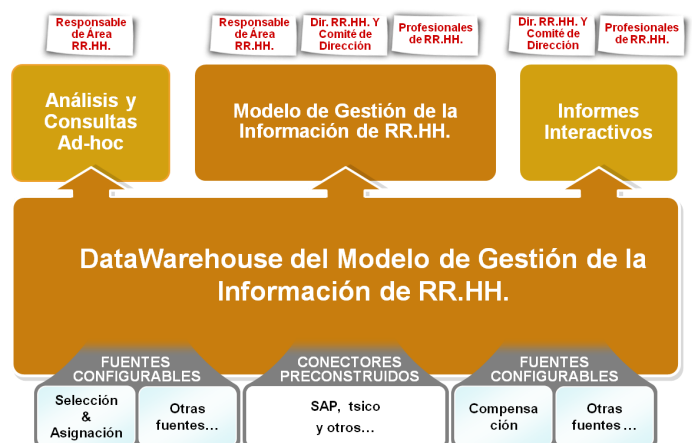
Contempla todos los componentes necesarios en una solución de reporting, incluyendo el modelo de datos físicos implementado en el datawarehouse, así como los programas de extracción y carga de datos que alimentan dicho repositorio desde los principales aplicativos de Gestión de Recursos Humanos.

Diseño orientado al análisis y explotación de información

El diseño del modelo de gestión y el datawarehouse está orientado al análisis y explotación de la información de Recursos Humanos, a través de las diferentes dimensiones y/o jerarquías ya construidas.

Solución Escalable

El modelo de información es escalable, permitiendo la incorporación de nuevos indicadores de gestión, informes, y análisis personalizados como cualquier otro aplicativo de Business Intelligence.



Beneficios

Control y Reducción de costes en políticas de RR.HH

- Control de la masa salarial: costes por categorías, puestos, etc.
- Control de la equidad interna y competitividad externa.
- Monitorización de las políticas de retribución.
- Monitorización de la rotación deseada y no deseada, así como sus causas.
- Vigilancia del absentismo, porcentajes, causas, centros de trabajo, etc.
- Control de la subcontratación.

Cumplimiento de Obligaciones Legales

- Prevención de Riesgos Laborales: control de formación e información a empleados, vigilancia de la salud, control de la siniestralidad, seguimiento de coordinación.
- Plan de igualdad: porcentajes de hombres y mujeres, distribución de puestos de responsabilidad, retribución y otras medidas de salario emocional, formación y otros.
- Política de integración de discapacitados: seguimiento del 2% establecido por ley, medidas alternativas, etc.

Proporciona datos actualizados y fiables al Comité Ejecutivo

- Acceso rápido, sencillo y fiable a los indicadores de gestión de RR.HH. decisivos para la toma de decisiones y el seguimiento de los objetivos estratégicos de la compañía.
- Permite establecer alertas sobre procesos claves de negocio.
- Establece relaciones entre diferentes factores y procesos de gestión.
- Define y monitoriza todos los indicadores propios de la compañía: coyunturales, estratégicos, de calidad, legales, etc.
- Controla el impacto de las diferentes políticas que se adopten por parte de RR.HH.

Seguimiento de Políticas de Calidad y Recursos Humanos

- Mide el impacto de los distintos procesos formativos: Días de formación, evaluación de los procesos formativos, impacto en el desempeño, etc.

Otros Beneficios

- ✓ Aumentar la información sobre los empleados → **Mejore el control y el conocimiento de datos**
- ✓ Unificar y garantizar la integridad de la información → **Disponga del mismo dato, independientemente de donde se obtenga.**
- ✓ Disponer de información relevante para los diferentes niveles de la compañía → **Podrá agilizar la toma de decisiones.**
- ✓ Reducir los tiempos de recopilación de la información → **Ahorre esfuerzos en la búsqueda de información y la generación de informes.**
- ✓ Mejorar la calidad de los informes → **Consiga datos más fiables**
- ✓ Facilitar la extracción de la información de gestión → **Acelere el proceso de difusión interna de la información.**

Especificaciones y Requisitos Técnicos

Seguridad

- Punto de entrada único a través de portal Web.
- Gestión de seguridad y permisos a través de la entrada de usuario y password.
- Posibilidad de integración con directorio activo para autenticación de usuario e integración con Single Sign On.

Integrabilidad

- Compatibilidad con aplicativos internos a través de potentes mecanismos de integración.
- Integridad de la información garantizada - dato único contrastado para los diferentes interlocutores que consumen la información.

Hardware Mínimo

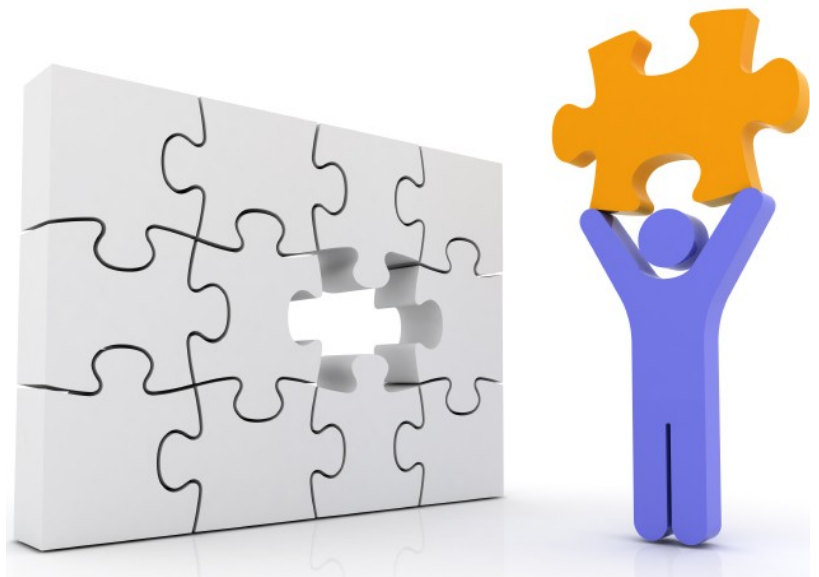
- CPU 2Ghz + (preferible Dual Core).
- 3 Gb de RAM min.
- 50 Gb de espacio en Disco duro.

Entorno

- Servidor de Aplicaciones: cualquier servidor de aplicaciones J2EE, Apache Tomcat incluido, IBM webSphere, SAP NetWeaver, BEA WebLogic, Oracle Application Server 10G.
- Sistema Operativo: Windows, Unix o Linux (RedHat).
- Plataforma: Intel, AIX, HP/UX, Solaris.
- ISS (Servicios de Internet Information Server).
- Office 2000 o superior.
- Base de Datos: IBM DB2 UDB, Oracle, Microsoft SQL Server, Teradata, entre otros.

¿Por qué Insa?

- ✓ Conocimiento probado de las necesidades de información y procesos de negocio para el desarrollo y puesta en marcha de Cuadros de Mando.
- ✓ Experiencia probada en implantación conjunta con proveedores de software.
- ✓ Experiencia en gestión de proyectos para compañías líderes, tanto a nivel nacional como internacional.
- ✓ Metodología propia para garantizar la calidad, los plazos y los costes de nuestros proyectos.



Madrid — Barcelona — Valencia — Sevilla — Bilbao
Centros Centit de Cáceres, Salamanca y Orense
y Softinsa en Lisboa

www.insags.com

Más información en www.insags.com — 901 116 376 — soluciones@insags.com