

Seguimiento de presupuestos municipales



¿Puede identificar desviaciones y sus causas para actuar cuando todavía está a tiempo?

¿Dispone del balance Ingresos-Gastos actualizado para conocer el flujo de tesorería del ayuntamiento en cada momento?

¿Puede realizar un control de gestión efectivo, conociendo el estado real de la ejecución de las inversiones?

¿Cómo puede sacar más partido a los recursos del ayuntamiento para conseguir los objetivos del municipio y llegar a más ciudadanos?

La solución de Seguimiento Presupuestario le permite realizar un análisis efectivo de la ejecución de los presupuestos y mejorar su capacidad para anticiparse a los hechos. Le ofrecemos una completa herramienta que pondrá a su alcance todos los elementos que necesita para una adecuada gestión económica:

- Comparativas real/presupuesto en tiempo real
- Cambios en un solo punto consolidados automáticamente en resultados globales
- Optima gestión para trabajar con grandes volúmenes de datos
- Ajustar datos y distribuirlos en modo top-down y bottom-up simultáneamente
- Entorno colaborativo que facilita la contribución de todos los responsables (Excel y entorno web)
- Solución web corporativa e integrada

Calidad de la información

Seguimiento Presupuestario: retos actuales

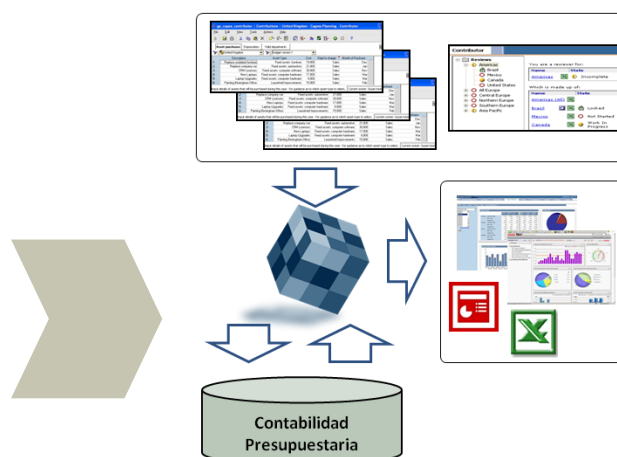
En la actualidad los municipios encuentran numerosas dificultades a la hora de realizar el seguimiento de sus presupuestos, que les exigen, entre otros:

- Disponer de indicadores del seguimiento de la ejecución del presupuesto
- Posibilidad de simular distintos escenarios de presupuestación
- Información integrada en un solo sistema con grandes capacidades de análisis
- Un repositorio de datos centralizado
- Disponer de plantillas/formularios homogéneas, integradas y flexibles
- Herramientas que permitan trabajar en un entorno colaborativo.

Podrá modificar el ciclo de gestión económica del municipio trasladando el esfuerzo de las tareas manuales y transaccionales aisladas hacia tareas de análisis de información integrada y estructurada

INSA le propone abordar los retos actuales mediante una solución centrada en dos aspectos:

- **Hacer más fácil el proceso de elaboración y aprobación de los presupuestos** mediante la implantación de una herramienta que permita mejorar la eficiencia y eficacia de todo el proceso.
- **Definición e implantación de un sistema de información económica:** seguimiento de la ejecución del presupuesto municipal e indicadores de gestión



Solución propuesta

Conscientes de la importancia de manejar datos de calidad, le proponemos una solución compuesta de dos elementos que se podrán implantar conjuntamente o por separado

✓ Herramienta de presupuestación que cubra:

- Capacidad de análisis del presupuesto a todos los niveles de detalle (multidimensiones), con trazabilidad sobre el origen de los datos y control de versiones y cambios en tiempo real.
- Conexión de los objetivos con los presupuestos.
- Automatización de la generación de plantillas.
- Entorno colaborativo con un único repositorio de datos.
- Control del proceso de elaboración.
- Reporting.

✓ Portal de información económica:

- Información detallada y multidimensional de recaudación y expedientes de gasto (ratios, estado de cada partida por concejalía, etc.).
- Situación de tesorería (ratios de carga financiera, ahorro, remanente de tesorería, flujo de caja, etc.).
- Indicadores con análisis de causa efecto y fijación de objetivos y planes de acción.
- Indicadores de estado y volumen de subvenciones.
- Ratios e indicadores no económicos que pueden incidir en la situación de endeudamiento del ayuntamiento.

Flexibilidad ilimitada

Ventajas

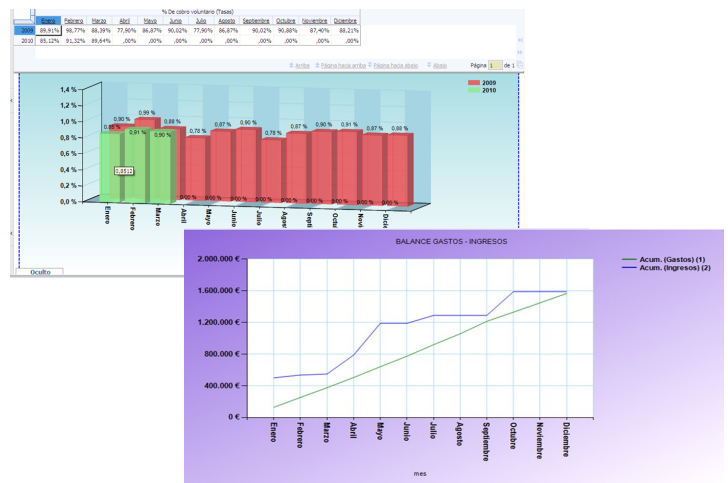
- **Mayor disponibilidad de recursos** al agilizar la elaboración y seguimiento de presupuestos, tanto de la Concejalía de Hacienda y Patrimonio como del resto del Municipio, que podrán dedicar más tiempo al **análisis y la simulación** con la potente funcionalidad de una herramienta de presupuestación.
- Facilita la **comparación y manipulación de datos** a través de múltiples dimensiones, perspectivas y versiones.
- Posibilidad de realizar simulaciones viendo los **resultados de manera inmediata** en todos los niveles de agregación de la información.
- Tiene una **potente capacidad de modelización**, la cual ofrece la flexibilidad necesaria para diseñar, comparar y evaluar escenarios, condiciones, casos y supuestos alternativos.
- Ofrece una **distribución de plantillas** fáciles de parametrizar y utilizar.
- Elabora **informes en tiempo real** en una única y completa plataforma.
- **Mejora del detalle y la calidad de la información** (cambios en un solo punto consolidados automáticamente en los resultados globales, etc.).
- **Simplificación de las tareas de elaboración** del presupuesto y reducción de los tiempos empleados en las mismas, en un entorno integrado, fiable, flexible y consistente.
- **Entorno de trabajo colaborativo con posibilidades de crecer en el futuro**, incorporando submodelos de presupuestación específicos de una Concejalía, Servicio o Funcionalidad o enlazando la información presupuestaria con sistemas de información (Cuadros de Mando).

Funcionalidad	Presupuesto	Realizado	% sobre Total	% (Capítulo)
230.00.01 Emergencia Social	41.340,29 €	22.445,00 €	14,5%	100,0%
1 GASTOS DE PERSONAL	22.445,00 €	22.445,00 €	11,2%	54,3%
2 GASTOS CORRIENTES EN BIENES Y SERVICIOS	18.895,29 €	0,00 €	21,7%	45,7%
TOTAL GASTOS	31.110,54 €	22.445,00 €	10,9%	100,0%
230.00.02 Proyecto de Itinerarios de Inserción Sociolaboral	17.654,09 €	13.456,45 €	8,9%	56,7%
1 GASTOS DE PERSONAL	17.654,09 €	13.456,45 €	15,5%	43,3%
2 GASTOS CORRIENTES EN BIENES Y SERVICIOS	0,00 €	0,00 €	9,8%	100,0%
TOTAL GASTOS	28.023,00 €	13.456,45 €	7,4%	52,0%
230.00.03 Orientación sociolaboral para la población inmigrante	14.567,89 €	13.456,45 €	15,5%	48,0%
1 GASTOS DE PERSONAL	14.567,89 €	13.456,45 €	10,5%	100,0%
2 GASTOS CORRIENTES EN BIENES Y SERVICIOS	0,00 €	0,00 €	11,7%	77,7%
TOTAL GASTOS	29.854,55 €	13.456,45 €	7,7%	22,3%
230.00.04 Taller ocupacional de auxiliar ayuda a Domicilio	6.667,89 €	25.873,21 €	9,1%	100,0%
1 GASTOS DE PERSONAL	6.667,89 €	25.873,21 €	10,0%	76,8%
2 GASTOS CORRIENTES EN BIENES Y SERVICIOS	0,00 €	6.000,00 €	6,9%	23,2%
TOTAL GASTOS	19.873,21 €	16.754,00 €	6,7%	100,0%
230.00.05 Taller Formativo de alfabetización digital para inmigrantes	19.873,21 €	16.754,00 €	8,5%	88,3%
1 GASTOS DE PERSONAL	19.873,21 €	2.227,20 €	2,6%	11,7%
2 GASTOS CORRIENTES EN BIENES Y SERVICIOS	0,00 €	14.526,80 €	0,0%	0,0%
TOTAL GASTOS	19.873,21 €	16.754,00 €	8,5%	88,3%

La solución incluye las plantillas de Gastos e Ingresos con las clasificaciones Orgánica y Funcional que establece la ley de presupuestación de organismos públicos

Periodo	Gastos (Presup.)	Gastos realizados	Gastos (%)	Acum. (Gastos) (1)	Ingresos (Presup.)	Ingresos Obtenidos	Ingresos (%)	Acum. (Ingresos) (2)	Dif. Acum. (2-1)
2010 - Anual	1.805.808,1 €	1.865.939,1 €	103,3%	1.865.939,1 €	1.950.000,0 €	1.970.440,0 €	101,0%	1.970.440,0 €	104.500,9 €
2010 - Q1	0,0 €	439.071,7 €	24,3%	439.071,7 €	0,0 €	746.540,0 €	38,2%	746.540,0 €	307.468,3 €
2010 - Enero	0,0 €	134.692,1 €	7,5%	134.692,1 €	0,0 €	669.000,0 €	34,2%	669.000,0 €	534.307,9 €
2010 - Febrero	0,0 €	156.675,3 €	8,7%	291.367,4 €	0,0 €	60.000,0 €	3,1%	729.000,0 €	437.632,6 €
2010 - Marzo	0,0 €	147.704,4 €	8,2%	439.071,7 €	0,0 €	57.500,0 €	2,9%	786.500,0 €	307.468,3 €
2010 - Q2	0,0 €	455.379,8 €	25,2%	894.451,5 €	0,0 €	688.200,0 €	35,2%	1.434.740,0 €	540.288,5 €
2010 - Abril	0,0 €	147.827,6 €	8,2%	586.899,3 €	0,0 €	276.200,0 €	14,2%	1.022.740,0 €	435.840,7 €
2010 - Mayo	0,0 €	149.744,3 €	8,3%	736.643,6 €	0,0 €	412.000,0 €	21,1%	1.434.740,0 €	698.096,4 €
2010 - Junio	0,0 €	157.807,9 €	8,7%	894.451,5 €	0,0 €	0,0 €	0,0%	1.434.740,0 €	540.288,5 €
2010 - Q3	0,0 €	502.980,4 €	27,9%	1.397.432,0 €	0,0 €	227.700,0 €	11,7%	1.662.440,0 €	265.008,0 €
2010 - Julio	0,0 €	206.328,8 €	11,4%	1.100.780,3 €	0,0 €	110.300,0 €	5,7%	1.545.040,0 €	444.259,7 €
2010 - Agosto	0,0 €	148.325,8 €	8,2%	1.249.106,1 €	0,0 €	117.400,0 €	6,0%	1.662.440,0 €	413.333,9 €
2010 - Septiembre	0,0 €	148.325,8 €	8,2%	1.397.432,0 €	0,0 €	0,0 €	0,0%	1.662.440,0 €	265.008,0 €
2010 - Q4	0,0 €	468.507,1 €	25,1%	1.865.939,1 €	0,0 €	308.000,0 €	15,8%	1.970.440,0 €	104.500,9 €
2010 - Octubre	0,0 €	142.575,5 €	7,9%	1.540.007,4 €	0,0 €	308.000,0 €	15,8%	1.970.440,0 €	430.432,6 €
2010 - Noviembre	0,0 €	141.445,9 €	7,8%	1.681.453,4 €	0,0 €	0,0 €	0,0%	1.970.440,0 €	288.986,6 €
2010 - Diciembre	0,0 €	184.485,7 €	10,2%	1.865.939,1 €	0,0 €	0,0 €	0,0%	1.970.440,0 €	104.500,9 €

El Balance Ingresos – gastos permite realizar un control de la gestión y evaluar periódicamente el flujo de tesorería del Ayuntamiento para anticiparse a los hechos y poner en marcha medidas correctoras



La solución incluye indicadores y gráficos para realizar el seguimiento de la ejecución del presupuesto local.

Es un revisor o contribuidor de:					
Nombre	Estado	Propiedad	Revisor	Última confirmación de datos	
Teniente Alcalde 2	● Listo	Ninguno	LDAP\Grupo Alcalde	Nunca confirmados	

Que consta de:					
Nombre	Estado	Propiedad	Revisor	Última confirmación de datos	
Teniente Alcalde 2 (Todos)	● Listo		LDAP\Grupo Alcalde		
Concejala Participacion Ciudadana	🔒 Bloqueado	LDAP\Alcalde	LDAP\Grupo Alcalde	8 de marzo de 2010 20:53:22 CET	
Concejala Nuevas Tecnologias	🔒 Bloqueado	LDAP\Alcalde	LDAP\Grupo Alcalde	8 de marzo de 2010 20:53:49 CET	

Detalle del flujo de trabajo para Teniente Alcalde 2	
Estado actual:	● Listo
Todos los elementos de aprobación que pertenecen al elemento de aprobación del revisor están bloqueados. Los datos están preparados para ser enviados al siguiente nivel de la jerarquía.	
Hora de cambio:	8 de marzo de 2010 20:54:17 CET
Cambiado por:	LDAP\Alcalde
Visto:	no

Workflow de seguimiento

El entorno colaborativo permite distribuir las plantillas a los respectivos interlocutores para que completen la información correspondiente a su concejalía o función y hacer un seguimiento del flujo de validación/visión de la información introducida por cada interlocutor.

Optimiza el uso de Excel

- Fórmulas
- Formatos
- Gráficos

Optimiza el acceso de Web

- Llega a todos los usuarios
- Cliente 100% ligero
- Mínima necesidad de formación

Proporciona herramientas a los usuarios

- Análisis Interactivo
- Visualización avanzada
- Entrada de datos automáticos

¿Por qué Insa?

- ✓ Conocimiento probado de las necesidades de información y procesos de negocio para el desarrollo y puesta en marcha de Cuadros de Mando.
- ✓ Experiencia probada en implantación conjunta con proveedores de software.
- ✓ Experiencia en gestión de proyectos para compañías líderes, tanto a nivel nacional como internacional.
- ✓ Metodología propia para garantizar la calidad, los plazos y los costes de nuestros proyectos.



Madrid — Barcelona — Valencia — Sevilla — Bilbao
Centros Cenit de Cáceres, Salamanca y Ourense
y Softinsa en Lisboa

www.insags.com

Más información en www.insags.com — 901 116 376 — soluciones@insags.com