

Procesos de ETL

Extracción, Transformación y Carga de datos



¿QUÉ SON?

- Los procesos de ETL convierten los datos provenientes de distintos orígenes y en múltiples formatos, en información fiable para su explotación.
- Aseguran la integración de la información de los distintos sistemas del cliente.

En la actualidad, las empresas manejan una gran cantidad de información, que debe ser gestionada de una manera óptima para el correcto seguimiento de los objetivos estratégicos de la compañía, sin embargo:

El **52%** de los usuarios **no confían** en su información₁

El **59%** de los directivos **no tienen la información que deberían usar** ₂

El **42%** de los directivos **usa información incorrecta** al menos una vez a la semana₂

En Insa, ofrecemos servicios de ETL desde nuestros Centros de Innovación Tecnológica. Desde estos centros se desarrollan proyectos con un alto grado de innovación para entidades y clientes, con las más avanzadas tecnologías e importantes beneficios, como son, entre otros: la flexibilidad en la capacidad de producción y la reducción de costes

1 AllIM 2008 Survey
2 Accenture 2007 Managers Survey

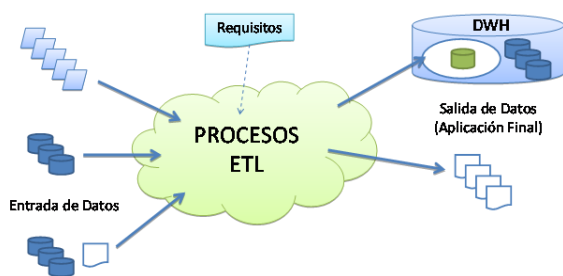
Procesos ETL

Problemática del negocio: Sistemas fuente

En la actualidad nos enfrentamos a una problemática común, la existencia de múltiples y diversos sistemas, frecuentemente implementados en sistemas distribuidos. Esto hace que las tareas de aprovisionamiento sean costosas y muy complejas.

Los sistemas fuente se caracterizan por tener una serie de problemas comunes, entre otros:

- Falta de homogeneidad en entornos, sistemas y datos.
- Inconsistencia de la información.
- Insuficiente nivel de granularidad.
- Escasa calidad de la información, como por ejemplo:
 - Formatos diferentes y estructuras diferentes en sistemas diferentes.
 - Visión no única de los datos debido a la carencia de identificadores constantes.
 - Información valiosa en formatos libres.
 - Carencia de normas en la información.
 - Otros.
- Registros duplicados y carencia de normalización.
- Redundancia.



Los problemas de la calidad de datos cuestan a las empresas varios millones de euros cada año y, peor aún, deterioran lentamente la confianza del cliente y su lealtad. Los datos son un recurso esencial que garantiza la rentabilidad, la eficacia comercial y de Marketing, y la planificación estratégica.

Fuente: "El Estudio sobre Calidad de Datos en la Empresa Española" Realizado por Schober PDM y ESIC

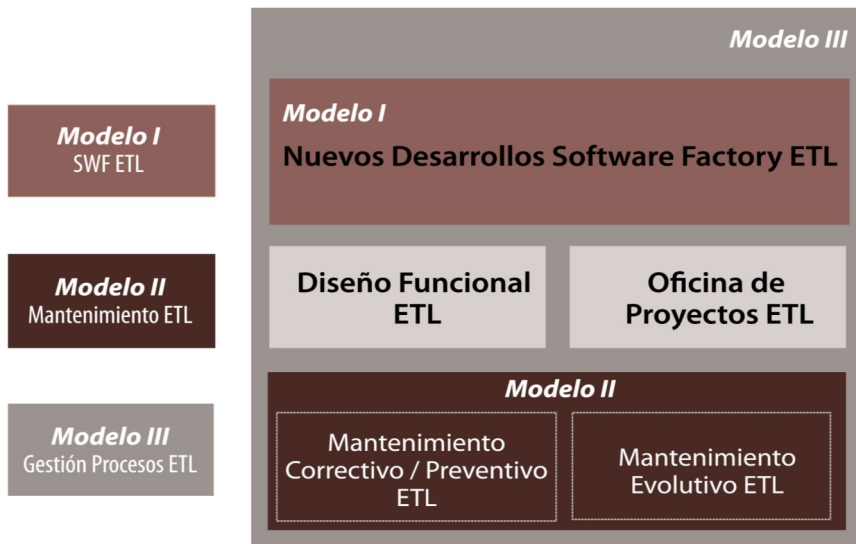


Beneficios de ETL

- ✓ *Un único dato en la organización: Información fiable para todas las áreas:*
 - Acelera los Proyectos de Integración de Datos.
 - Permite mayor Eficiencia en la toma de Decisiones.
 - Permite mejorar el servicio a las líneas de Negocio.
 - Elimina el Riesgo del uso y proliferación de datos inexactos o incongruentes.
 - Permite una Estandarización de la Información.
 - Aumenta la Productividad.
 - Información al nivel de detalle necesario (granularidad).
- ✓ *Homogeneización y optimización de procesos de extracción y carga:*
 - Minimización de cargas esporádicas e introducción manual de datos.
 - La información está disponible cuando es necesaria: en tiempo real, casi tiempo real y batch.
- ✓ *Mejora de la calidad de los datos:*
 - Minimización de carencias de información.
 - Solidez y fiabilidad en los resultados de explotación del modelo.
 - Auditabilidad y trazabilidad adecuadas.

Modelo del Servicio

Descripción del Servicio



Insa ha desarrollado una práctica de servicios en modalidad Software Factory en el ámbito de ETL, desde los Centros de Innovación Tecnológica de Cáceres, Salamanca y Orense.

En la actualidad, Insa desarrolla servicios de ETL en clientes de referencia nacional en tres modalidades distintas.

Mod. 1 - Actividades SWF ETL

Partiendo del Diseño Funcional proporcionado por el Cliente, la Software Factory de ETL realiza las siguientes actividades:

- Diseño Técnico
- Construcción
- Pruebas Unitarias



Los centros Cénit cuentan con más de 475 profesionales y una capacidad productiva de aproximadamente 850.000 horas

Mod. 2- Mantenimiento ETL

Mantenimiento Correctivo / Preventivo:

- Transición aplicaciones (estudio de viabilidad, documentación y posibles mejoras para minimizar el correctivo futuro).
- Contingencia del correctivo.
- Pirámide on-site (incluyendo perfiles de mayor experiencia frente a la pirámide habitual en la factoría de desarrollo).
- Guardias, Disponibilidades y Turnos.
- SLA'S con penalizaciones.

Este servicio no es independiente y debe venir de la mano del mantenimiento evolutivo correspondiente.

Mantenimiento Evolutivo:

- Partiendo del Diseño Funcional se realiza:
 - Diseño Técnico
 - Construcción
 - Pruebas Unitarias.
- Se contemplan SLA'S a efectos de control de calidad.
- Se contempla Transferencia de Conocimiento al asumir el servicio y al traspasarlo a un tercero al final del contrato.

Se contempla documentación relativa a pruebas unitarias y cuadernos de carga o casos de uso de la funcionalidad desarrollada.

Mod. 3- Gestión de Procesos ETL

Diseño Funcional:

- Diseño Funcional de aplicaciones
- Documentación de aplicaciones
- Formación a los grupo de soporte
- Pruebas Integradas

Oficina de Proyecto:

- Control de Calidad
- Seguimiento del Servicio e implantación de Metodología de Mantenimiento ETL.
- Gestión de los Acuerdos de Nivel de Servicio
- Relación entre los distintos grupos que componen el Servicio y el Cliente, así como coordinación y planificación de tareas.



Los Centros Cenit



INSA cuenta con tres centros CENIT ubicados en las ciudades de Cáceres, Salamanca y Orense. Son centros de excelencia que ponen a disposición de las empresas las infraestructuras, herramientas y profesionales capaces de atender todas sus demandas en el área de sistemas. Proporcionan servicios personalizados como son la gestión remota de infraestructuras y de aplicaciones o procesos, con una cobertura completa y capacidad de trabajo en diferentes idiomas.

El modelo de servicio de estos centros está basado en tres pilares fundamentales: personas, procesos y tecnologías:

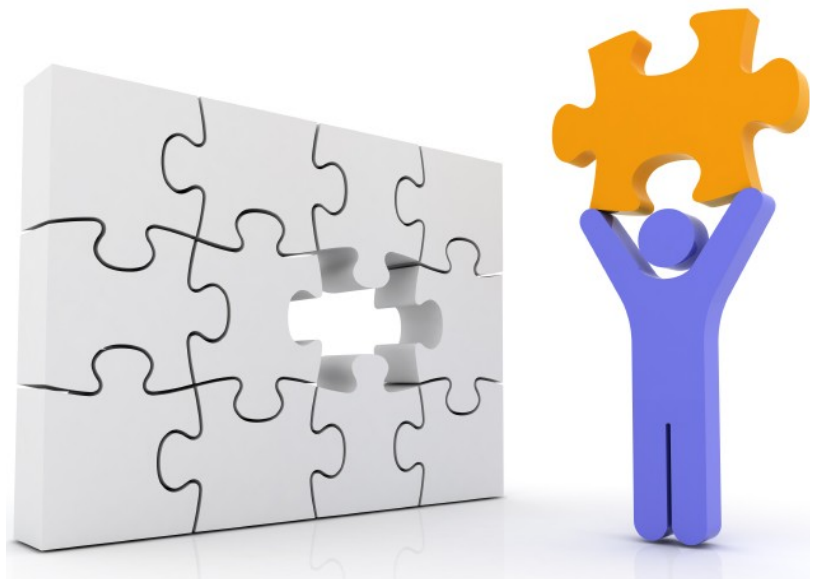
- Profesionales preparados técnica y funcionalmente.
- Metodologías comunes de gestión de proyectos con alto nivel de certificación.
- Los medios técnicos más avanzados.

Ventajas del modelo Cenit

- Estandarización de productos recibidos y entregados.
- Gestión integral de recursos.
- Flexibilidad en la capacidad de producción.
- Compromiso de productividad.
- Aumento de la calidad del software y la documentación.
- Reducción de costes.
- Disminución de plazos de entrega.
- Facilita el cambio de modelo productivo, definiendo los modelos de transición junto con nuestros clientes.

¿Por qué Insa?

- ✓ Conocimiento probado de las necesidades de información y procesos de negocio para el desarrollo y puesta en marcha de Cuadros de Mando.
- ✓ Experiencia probada en implantación conjunta con proveedores de software.
- ✓ Experiencia en gestión de proyectos para compañías líderes, tanto a nivel nacional como internacional.
- ✓ Metodología propia para garantizar la calidad, los plazos y los costes de nuestros proyectos.



Madrid — Barcelona — Valencia — Sevilla — Bilbao
Centros de Innovación Tecnológica de Cáceres, Salamanca y Orense
y Softinsa en Lisboa

www.insags.com

Más información en www.insags.com — 901 116 376 — soluciones@insags.com